



**Règlement du Parlement Européen et du Conseil  
sur le Réseau Ferroviaire Européen pour un  
transport de marchandises compétitif**

Nantes, 26 Mars 2009

**Groupe de Transports de la Commission Arc  
Atlantique - CRPM**



# Motifs du développement de ce nouveau Règlement sur le Réseau Ferroviaire Européen pour un transport de marchandises compétitif



COM (2008) 853

1

**Défis** pour le développement du **transport ferroviaire de marchandises** (politiques de transport durable, plus grande demande de transport par rail,...)

2

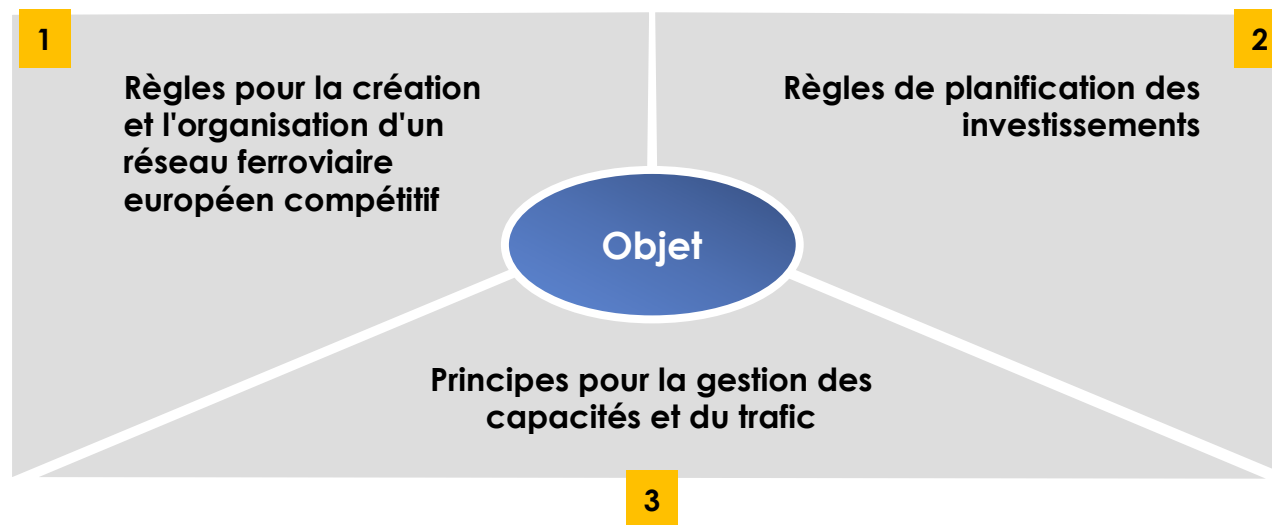
**Amélioration** de la **qualité du service** fourni par l'**infrastructure** aux opérateurs de marchandises sur un réseau spécifique (solution des problèmes existants)

3

**Besoin de nouvelles initiatives** pour renforcer le transport de marchandises par rail et sa compétitivité



## Objet et domaine d'application du Règlement



Le domaine d'application du présent Règlement correspond **à la gestion et à l'utilisation d'infrastructures ferroviaires destinées aux services de chemins de fer nationaux et internationaux**

# Elaboration et administration du réseau ferroviaire européen pour un transport de marchandises compétitif



## Sélection des corridors de marchandises

- Les corridors de marchandises auront comme objectif **de rendre possible l'exploitation de services ferroviaires internationaux et nationaux de marchandises** qui regroupent le territoire d'au moins deux états. Caractéristiques:
  1. Ils feront partie du **RTE-T**
  2. Ils permettront un **développement** significatif du **trafic ferroviaire de marchandises**
  3. Ils seront légitimés grâce à une **analyse socioéconomique**
  4. Bonne **connexion** avec les autres **modes de transport**
  5. Ils se baseront sur un **plan d'implantation**
- Leur **création** ou leur modification seront proposées par les **Etats** membres intéressés, elles seront **validées** au **niveau communautaire** après une analyse de leur pertinence et de leur cohérence

## Administration des corridors

- Les **Etats** intéressés par un corridor de marchandises **coopéreront entre eux** afin d'en garantir le développement conformément au plan d'implantation
- Les **administrateurs d'infrastructures** créeront un **organe administratif** pour la définition, la direction et l'actualisation du plan d'implantation de chaque corridor
- L'**organe administratif** sera une **entité juridique indépendante**
- On créera un **groupe de travail** composé par les gérants et les propriétaires des **terminaux stratégiques** du corridor de marchandises

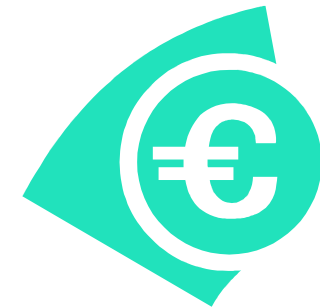
## Mesures d'implantation du corridor de marchandises

- Le plan d'implantation, approuvé par l'organe d'administration, comprend:
  1. **Objectifs** de l'organe administratif concernant le **rendement**
  2. **Programme** de **création** et d'amélioration du rendement du corridor
- Le **plan s'adaptera** en fonction de l'**évolution** des **mesures** prises



## Investissements dans le corridor de marchandises

<p><b>Planification des investissements</b></p>	<ul style="list-style-type: none"> <li>• L'<b>organe administratif</b> élaborera et approuvera un <b>plan commun d'investissements</b> en infrastructures à <b>long terme</b> (min. 10 ans) et à <b>moyen terme</b> (min. 2 ans)</li> <li>• Les <b>plans</b> d'investissements seront <b>cohérents</b> avec la politique du <b>RTE-T</b></li> <li>• Développement de systèmes avec <b>interopérabilité</b> afin d'obtenir d'importants gains en termes de temps de transport et de productivité du transport de marchandises</li> <li>• Les plans d'investissements <b>comprendront</b> une <b>stratégie</b> qui a pour but d'<b>augmenter</b> la <b>capacité</b> en <b>trains de marchandises</b> qui peuvent circuler par le corridor (par exemple en augmentant la longueur maximum autorisée pour circuler)</li> </ul>
<p><b>Entretien lourd</b></p>	<ul style="list-style-type: none"> <li>• Minimum une fois par an. Les <b>administrateurs</b> des <b>infrastructures</b> du corridor de marchandises <b>coordonneront</b> la <b>programmation</b> des travaux d'<b>entretien lourd</b> des infrastructures et des équipements</li> </ul>
<p><b>Terminaux stratégiques</b></p>	<ul style="list-style-type: none"> <li>• Développement d'une stratégie de <b>développement de terminaux stratégiques</b> dans chaque corridor, tout particulièrement les intermodaux</li> <li>• L'obtention d'une <b>connexion optimum</b> de chaque <b>corridor</b> avec le <b>reste</b> du <b>réseau</b> et les <b>autres modes de transport</b> est fondamental pour la réalisation des objectifs du règlement</li> </ul>



## Gestion des corridors de marchandises (1 de 2)

### Guichet pour créneaux internationaux

- Création d'un **guichet unique** pour **les demandes** de **créneaux** pour les **trains** qui traversent au moins une **frontière** afin d'obtenir une meilleure **coordination** qui permette **d'augmenter** le **rendement** du transport de marchandises pour un coût limité

### Transport de marchandises prioritaire

- **Définition** de **types** de trafic de **marchandises**, valables dans tout le corridor de marchandises
- Un de ces types, au moins, serait les **marchandises** avec **un délai de livraison critique** pour profiter d'une durée adaptée

### Adjudication de créneaux aux trains de marchandises

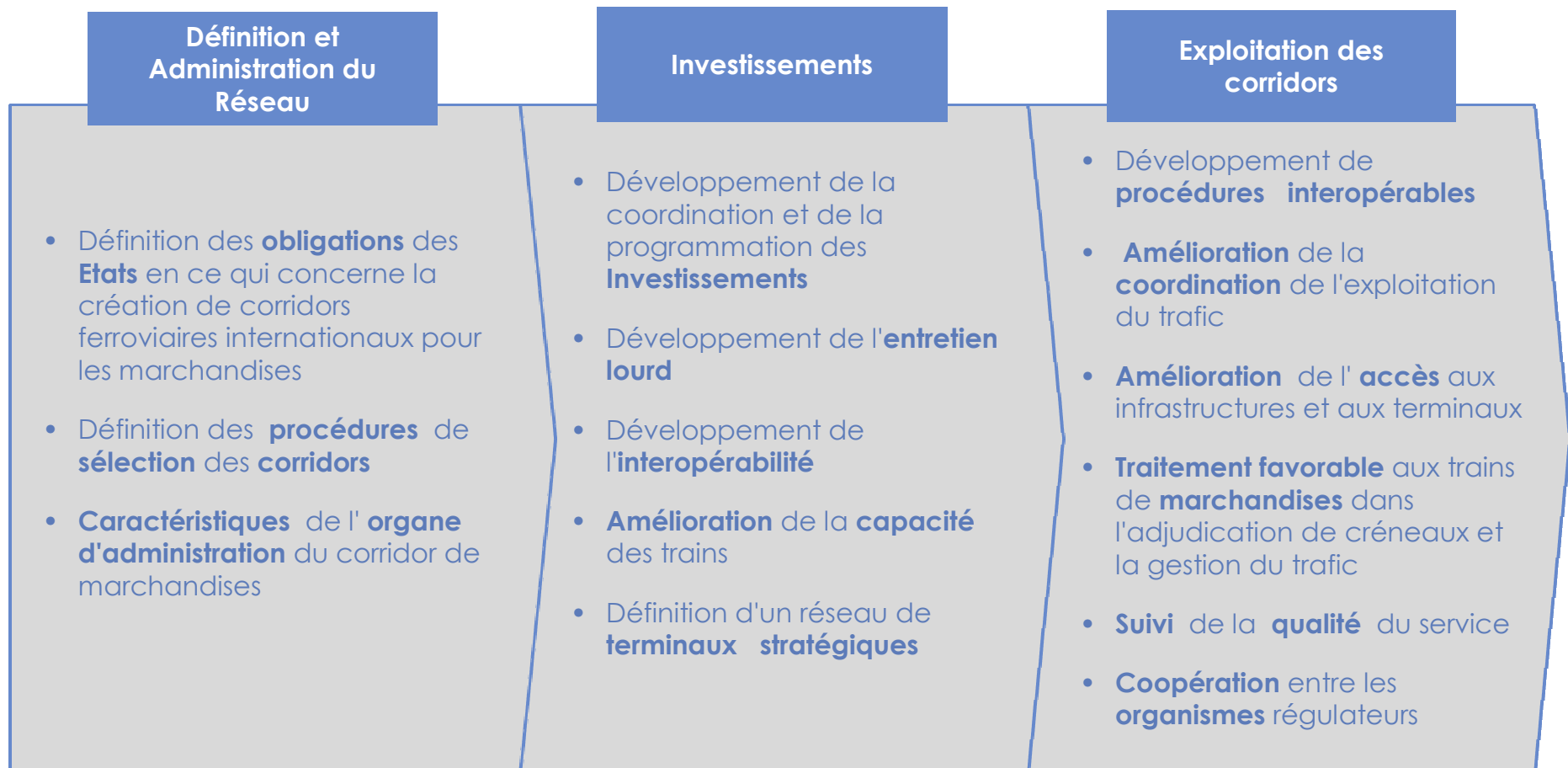
- Les administrateurs des infrastructures du corridor réserveront la **capacité nécessaire** au trafic de **marchandises prioritaire**
- Les administrateurs des infrastructures maintiendront une **réserve de capacité** pendant l'horaire de service définitif pour répondre aux demandes de capacité concrètes prévues dans l'article 23 de la directive 2001/14/CE
- Les **créneaux adjudgés** aux opérations de transport de marchandises pourront **varier** au niveau de la qualité en ce qui concerne le temps de transport
- On appliquera les procédures opportunes afin de garantir une **coordination optimum** de l'**adjudication** de **capacités** Ceci permettra d'améliorer de façon notable le rendement du trafic (par exemple: les temps d'attente des trains)

## Gestion des corridors de marchandises (2 de 2)

<p><b>Candidats autorisés</b></p>	<ul style="list-style-type: none"> <li>En plus des <b>entreprises ferroviaires</b> d'<b>autres candidats</b> pourront demander des créneaux pour le transport de marchandises afin d'augmenter la compétitivité</li> </ul>
<p><b>Gestion du trafic</b></p>	<ul style="list-style-type: none"> <li>Les <b>règles de priorité</b> entre les différents types de <b>trafic</b> dans le cas d'une perturbation dans le corridor de marchandises seront <b>établies</b> par les <b>administrateurs des infrastructures</b> du corridor</li> <li>Ces règles envisagent le fait que le <b>créneau</b> adjudgé à un train de <b>marchandises prioritaire ne</b> pourra pas être <b>modifié</b> (sauf autorisation du titulaire du créneau)</li> <li>On appliquera <b>les procédures</b> pour la <b>coordination</b> de la <b>gestion</b> du <b>trafic</b> tout au long du corridor et aussi dans le but de garantir une exploitation optimum de l'infrastructure</li> </ul>
<p><b>Qualité du service</b></p>	<ul style="list-style-type: none"> <li>Les <b>administrateurs</b> de l'<b>infrastructure</b> du corridor de marchandises garantiront la <b>cohérence</b> mutuelle entre les <b>systèmes d'amélioration</b> du fonctionnement du réseau</li> <li>On définira <b>des indicateurs</b> de <b>rendement</b> du <b>corridor</b> de <b>marchandises</b></li> </ul>
<p><b>Organismes régulateurs</b></p>	<ul style="list-style-type: none"> <li><b>Les organismes régulateurs</b> compétents dans le corridor de marchandises collaboreront pour <b>superviser</b> les <b>activités internationales</b> des <b>administrateurs des infrastructures</b> et les <b>candidats</b> dans le corridor</li> </ul>



## Résumé du Règlement





**International Bask Consulting**

A D V A N C E D      L O G I S T I C S      G R O U P  
Barcelona · Madrid



IBK - Calle Okendo, 12-5º 20004 SAINT SEBASTIEN - Tel +34 943 424 098 Fax +34 943 420 238  
Avinguda Comte d'Urgell 240 3º C · 08036 BARCELONE · ESPAGNE - Tel. +34 934 304 016 · Fax +34 934 195 524  
[www.alg-global.com](http://www.alg-global.com)      [alg@alg-global.com](mailto:alg@alg-global.com)